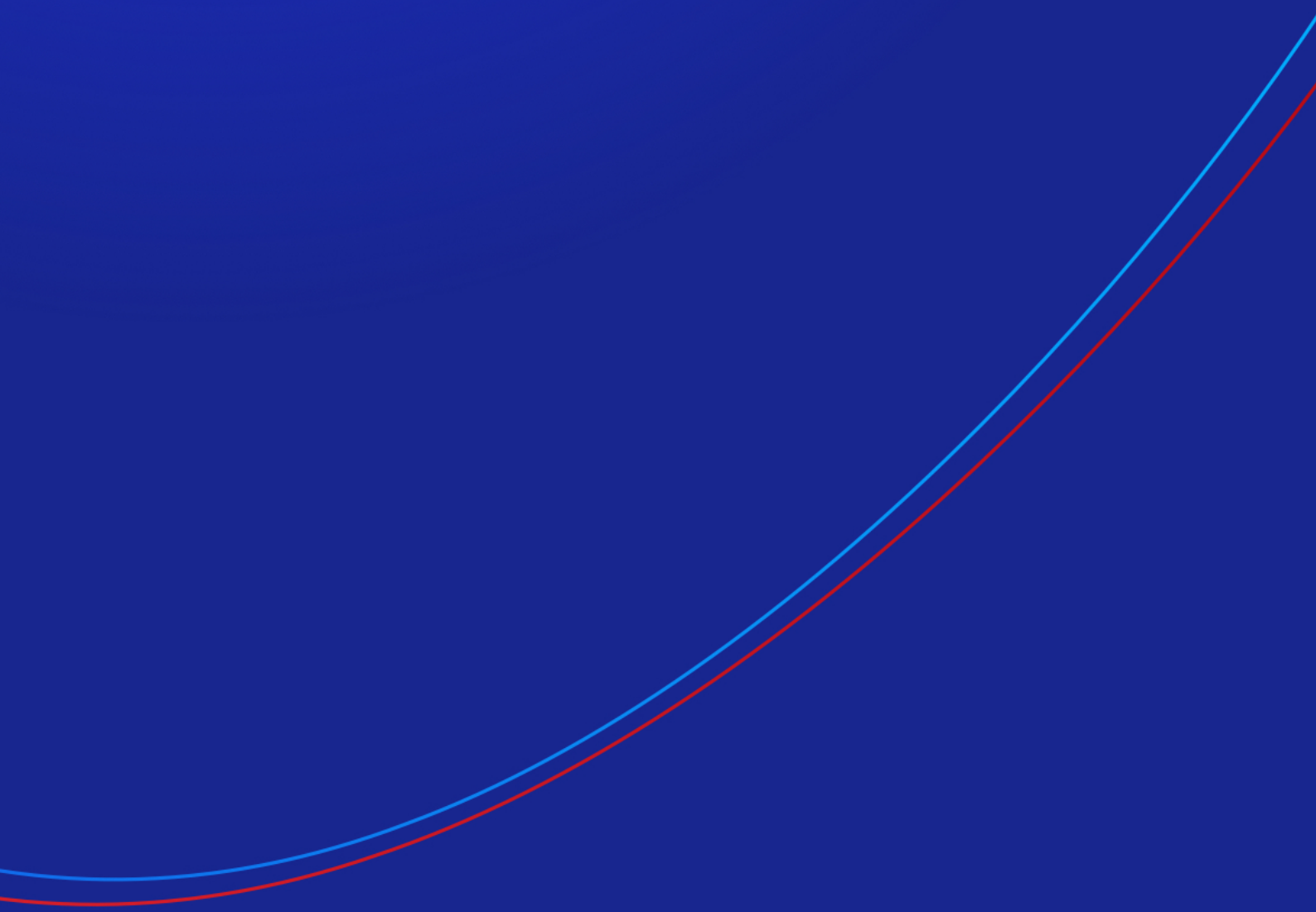




图中图指标



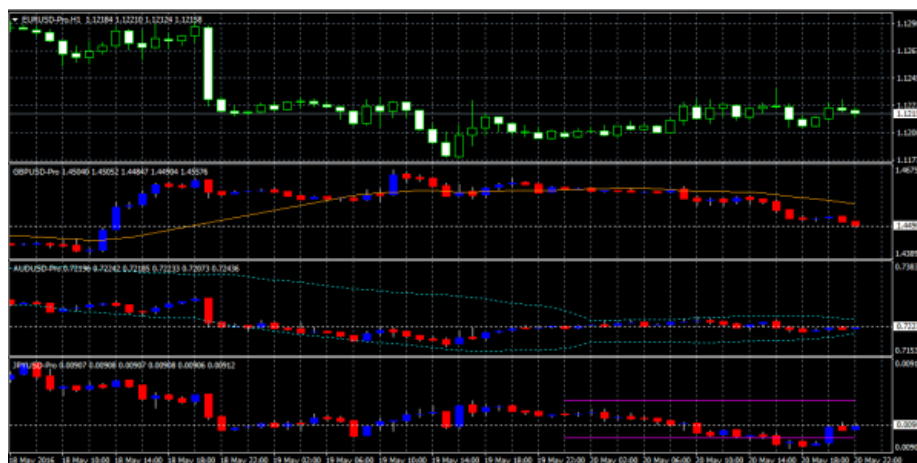


1. 概要.....	2
2. 使用图中图指标.....	3
2.1 将指标添加到图表中.....	3
2.2 选择代码.....	3
2.3 倒置价格.....	3
2.4 绘制样式和颜色.....	3
2.5 当前价格.....	4
2.6 交易价位.....	4
2.7 技术指标.....	4

1. 概要

图中图指标显示在主图表上的子窗口中新增代码的价格动态，可实现逐个柱状图对比主图代码与子代码的价格动态。

您可以将指标的多个副本添加到图表中，以额外显示多个代码。在以下示例中，欧元美元主图表具有显示英镑美元、澳元美元和日元美元的子窗口：



您可以选择 倒置价格，例如，这样将美元日元显示为日元美元（如上例所示）。

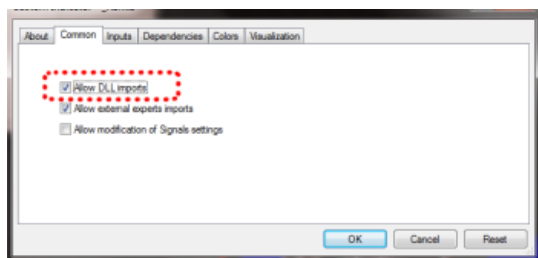
虽然子窗口无法提供 MT4 主图表的完整功能，但您可以在显示中 添加主流的技术指标，例如移动平均线和包络线，您也可以选择显示未平仓头寸和挂单的价格。

2. 使用图中图指标

2.1 将指标添加到图表中

您可以按平常的 MT4 方式将图中图指标添加到图表中，即将其从导航拖到图表上，或者在导航中双击它。您也可以使用标准的 MT4 操作，例如添加显示器到您的列表或收藏，或向其分配热键。

您需要在指标选项的“通用”选项卡中“打开“允许 DLL 导入”设置：



2.2 选择代码

使用“输入”选项卡中的“代码”参数设置显示的代码。

代码必须在 MT4 市场报价窗口出现，您应当将您账户的所有代码名称后缀包含在内，例如：欧元美元+

如果想要显示多个代码，只需添加多个指标副本到图表。

2.3 倒置价格

您可以通过启用“输入”选项卡上这一选项来倒置价格。例如，这会将美元日元转换为日元美元。

2.4 绘制样式和颜色

您可以使用“输入”选项卡在不同的绘图样式之间进行选择：

- 价格 K 线图
- 只显示收盘价的线
- 显示最高价和最低价的线



您可以使用第一个颜色参数设置 K 线的“烛芯”，或是最高价和最低价线条的颜色。对于 K 线，您还可以为上涨（“牛”）和下跌（“熊”）柱形图设置不同的颜色。

将鼠标悬停在 K 线上方，或是收盘线或最高价线和最低价线的上方，将显示弹出工具提示，提供在该时间点的价格值。

2.5 当前价格

指标将默认绘制一条水平线，显示当前（买入）价格。您可以使用“输入”选项卡上的设置更改线条的颜色。将颜色更改为“无”将关闭该线条。

2.6 交易价位

您可以打开显示交易价位：

- 未平仓头寸的入场价
- 未平仓头寸的止损和止盈价
- 挂单的入场价

“输入”选项卡上的这些设置，每个都有不同的颜色参数。选择“无”以外的颜色，将显示该信息。将鼠标悬停在其中一条线上，将显示有关未平仓头寸或挂单的信息。

（如果您倒置价格，那么对交易价位的显示也会倒置。例如，美元日元买入价将显示为日元美元卖出价，而且买入限价将显示为卖出止损。）

2.7 技术指标

子窗口不能提供 MT4 主图表的全部功能——例如，您不能将指标从导航拖放到子窗口，以便将其添加到额外代码的价格显示中，但您可以选择在价格显示中包括一些主流的技术指标。

“输入”选项卡包含 5 个设置区块，可用于定义技术指标。每个区块都有指标、颜色、线条样式和指标参数的选择。

可用的指标如下：

- 简单移动平均线（SMA）



- 指数移动平均线（EMA）
- 平滑移动平均线（SMMA）
- 线性加权移动平均线（LWMA）
- 布林带
- 基于 SMA 的包络线
- 基于 EMA 的包络线
- 抛物线转向指标
- 昨日的每日（1日）收盘价
- 昨日的每日（1日）最高价和最低价
- 固定价格（等同于在图表上绘制手动水平线）

“参数 1”和“参数 2”设置的含义取决于指标的类型：

技术指标	参数 1	参数 2
SMA	移动均线周期	（未使用）
EMA	移动均线周期	（未使用）
SMMA	移动均线周期	（未使用）
LWMA	移动均线周期	（未使用）
布林带	移动均线周期	偏差数
包络线（SMA 或 EMA）	移动均线周期	偏差%
抛物线转向指标	步进值	最大值
1 日收盘价	（未使用）	（未使用）
1 日最高价和最低价	（未使用）	（未使用）
固定价格	价格线水平	（未使用）



Level 16, Tower One
727 Collins Street
Melbourne VIC 3008
AUSTRALIA

Local Call 1300 033 375
Phone +61 3 9020 0155
Fax +61 3 8679 4408

www.pepperstone.com
support@pepperstone.com